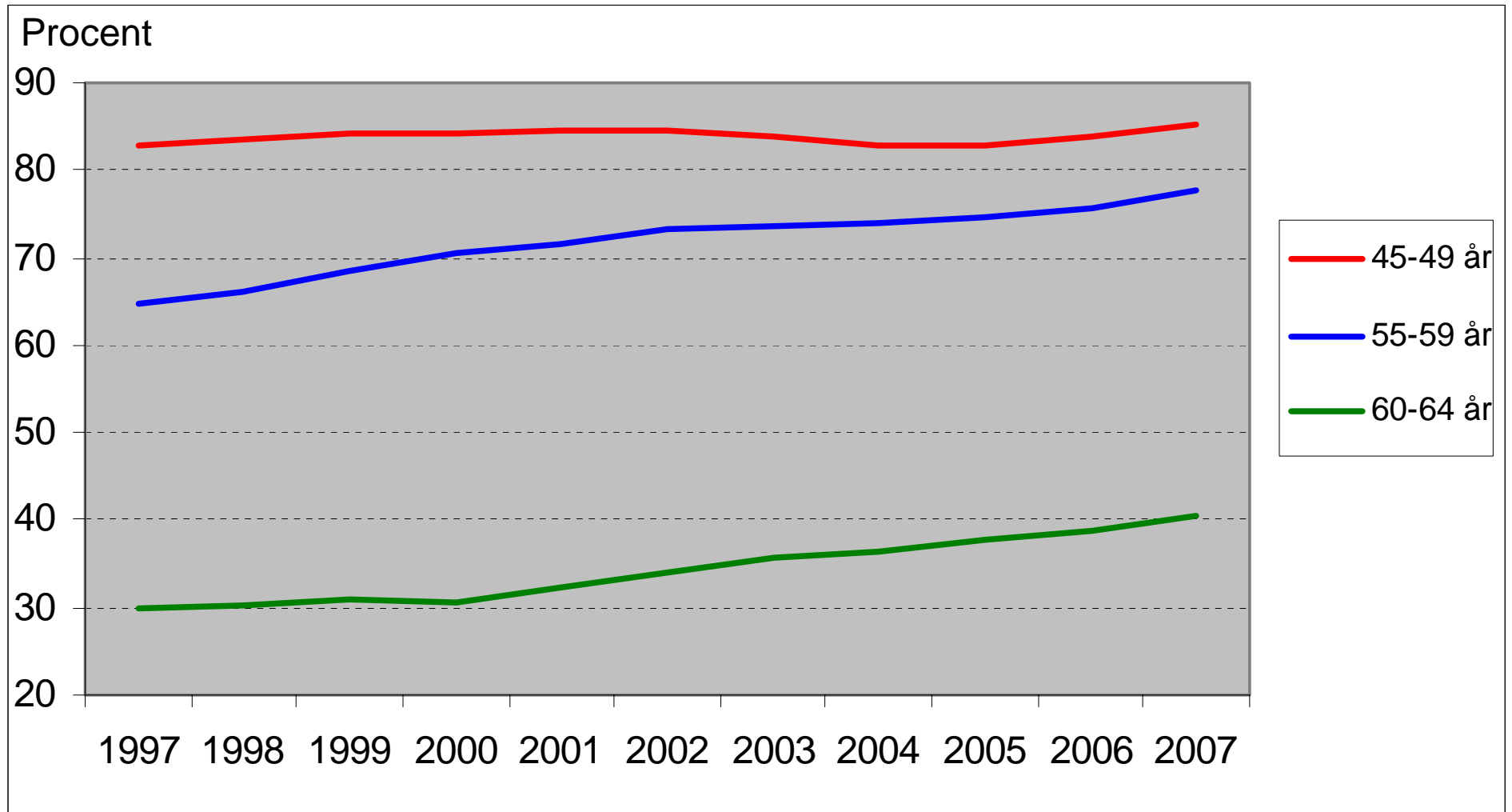


Hvad skaber et rummeligt arbejdsmarked?

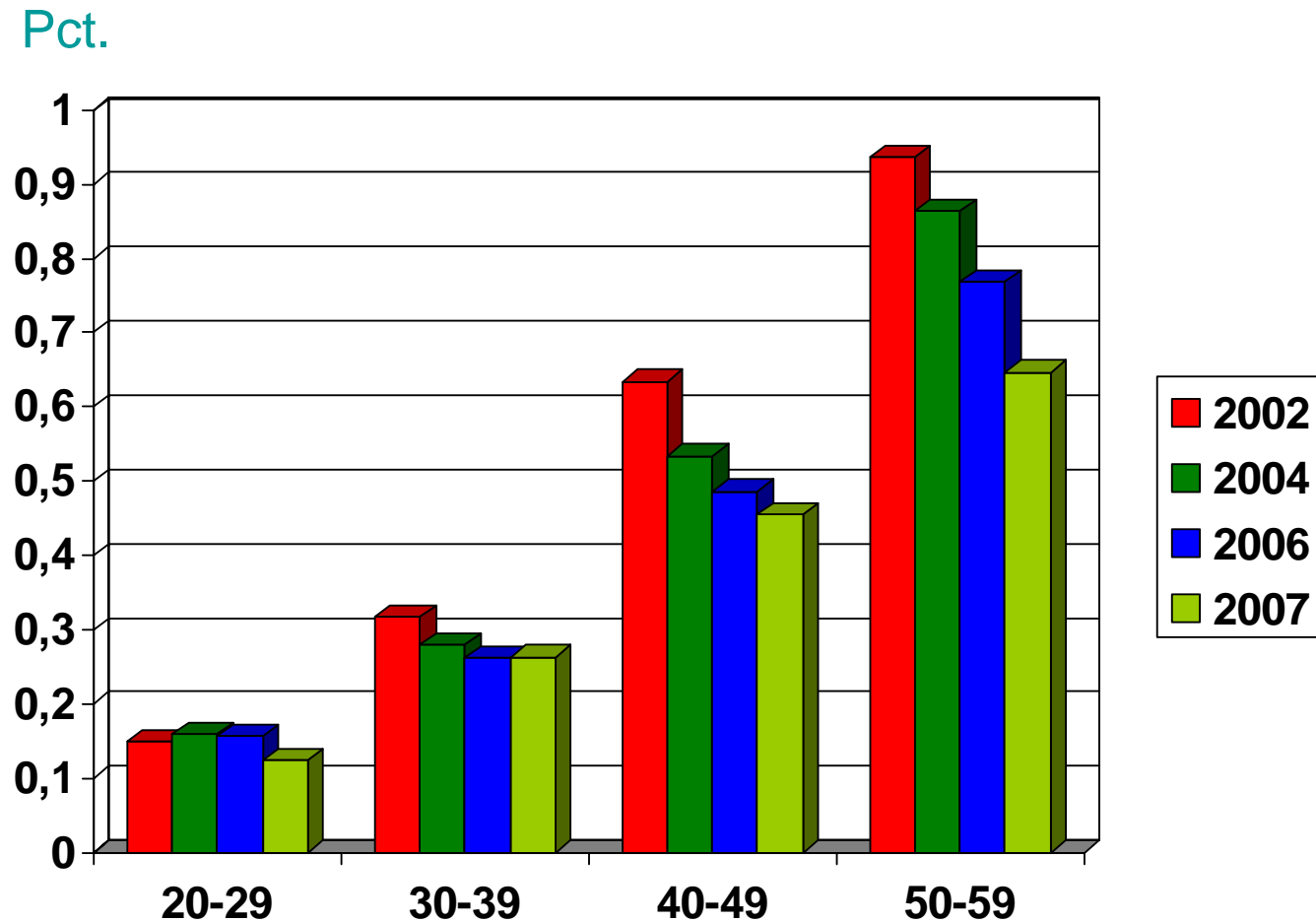


1. Højkonjunktur
2. Godt arbejdsmiljø
3. Aktiv opkvalificering og omskoling
4. Åbne holdninger

Stærk opgang i job til 55+

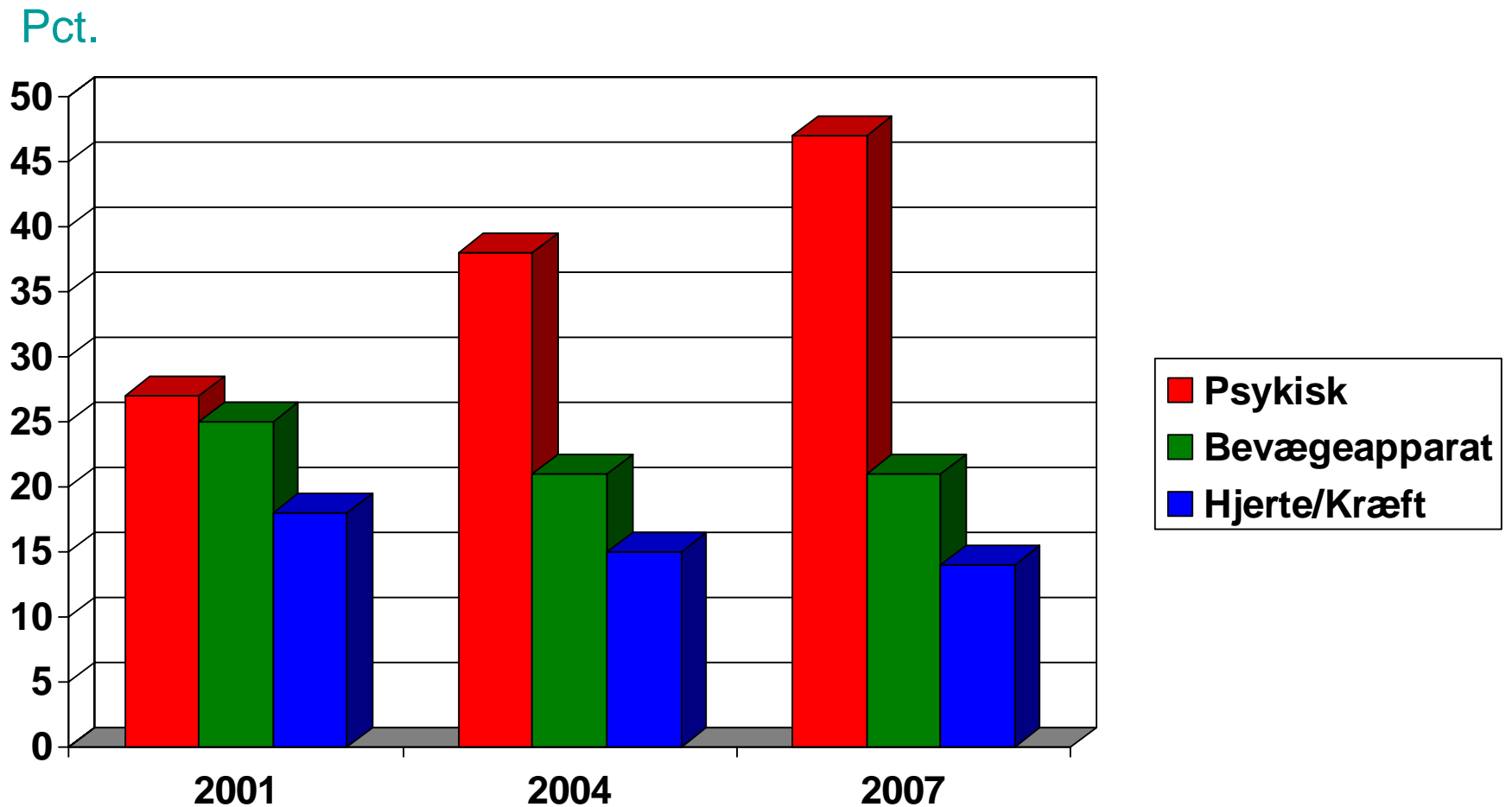


Aldersbestemte tilkendelser af FØP falder!



Tilkendelse til FØP steget for psykiske lidelser

Fleksjob vedrører især fysisk nedslidte



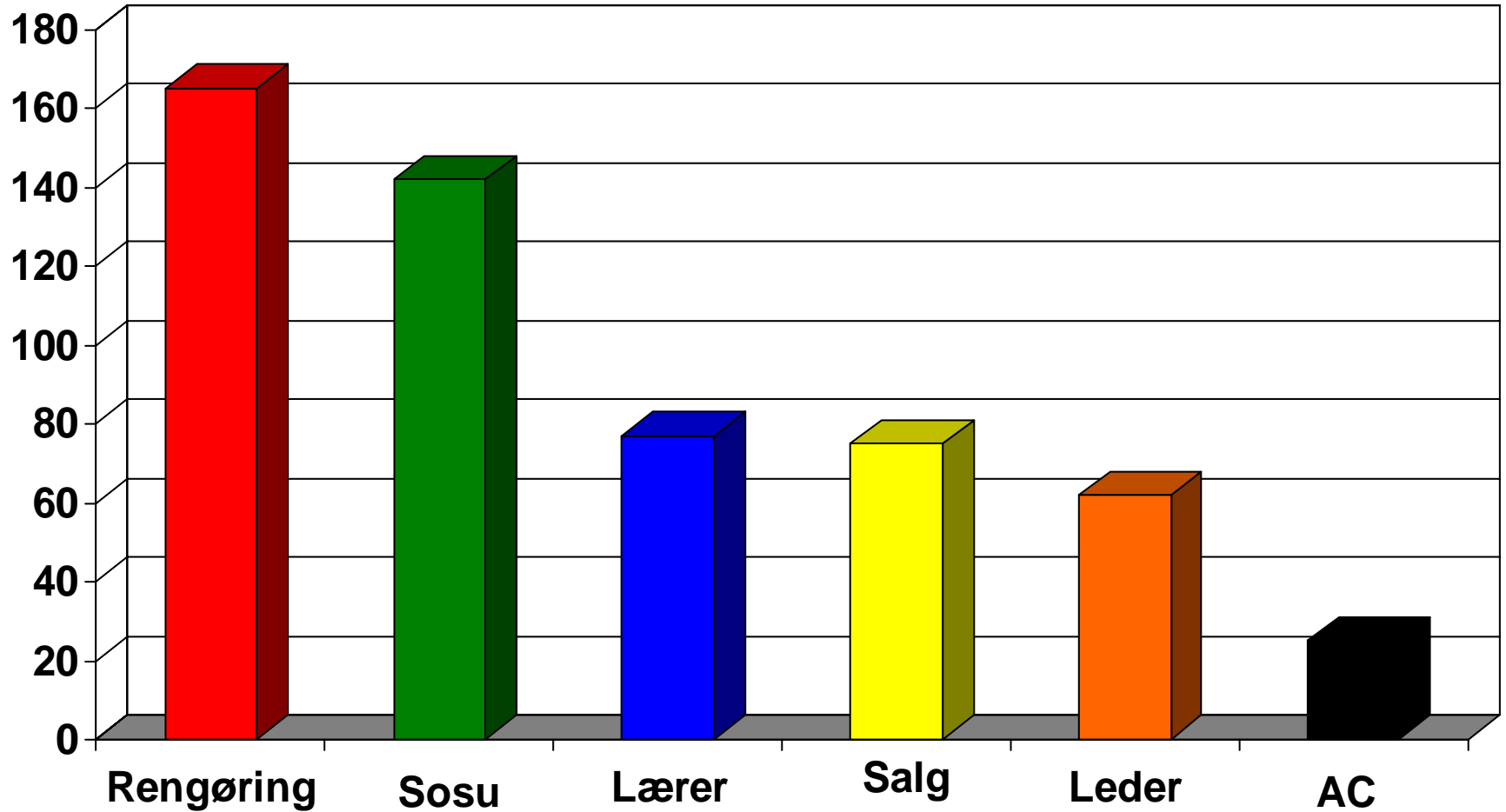
Psykiske diagnoser – top 4



	pct.
Skizofreni og psykoser	30
Nervøsitet og stress	28
Forstyrret personlighed	15
Skader efter misbrug	10

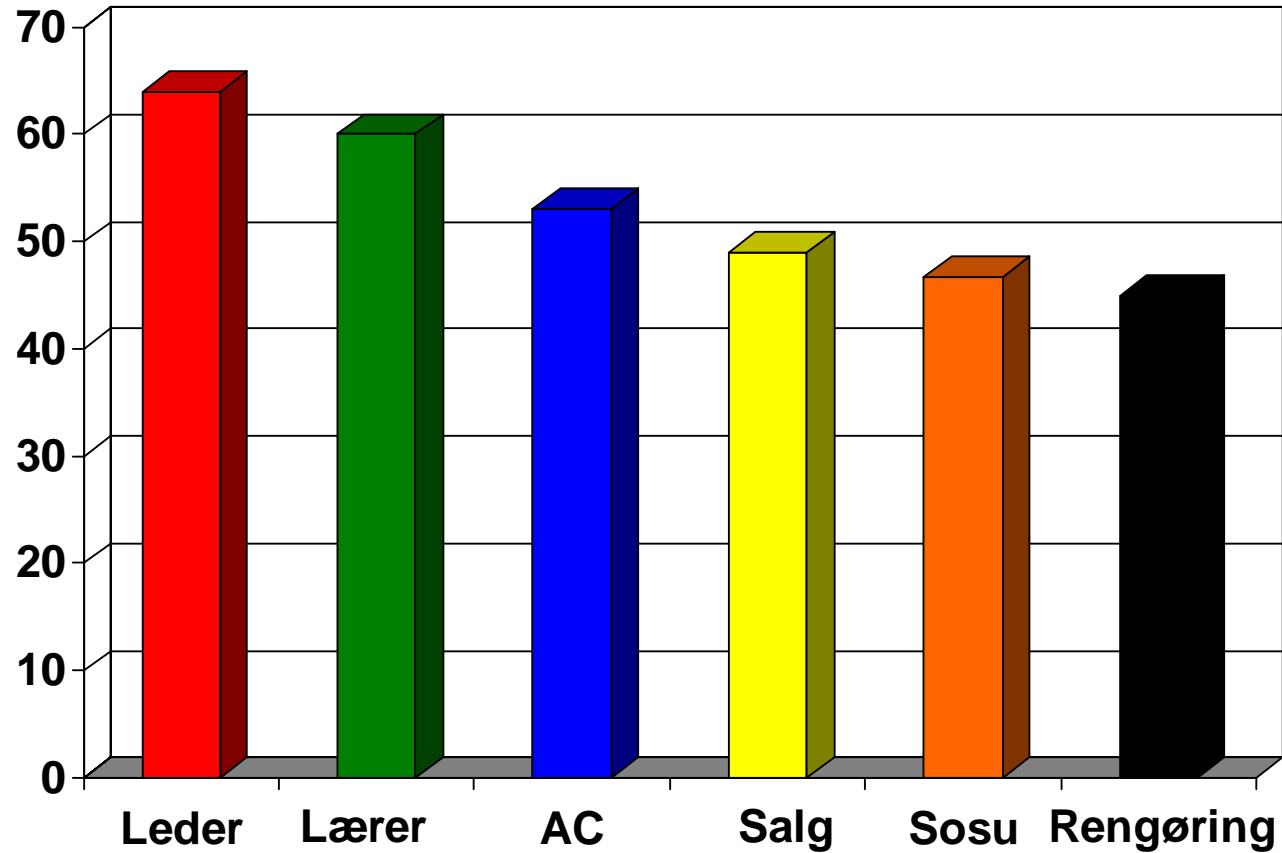
- Tilkendes FØP for hurtigt ved nogle psykiske lidelser?
- Vil midlertidig FØP virke som det gamle dagpengesystem?
- Lav et FØP-bevis til de nuværende pensionister!

Langtidssygefravær afhænger af job



Indflydelse på eget arbejde

Score



Det har vi aftalt (trepart og OK08)



- Efter 4 ugers fravær har AG pligt til at tilbyde langtidssyge samtale om vilkår for tilbagevenden
- Trivselsmåling på alle arbejdspladser mindst hvert 3. år
- Årlig sygefraværstatistik drøftes på arbejdspladsen
- Arbejdspladser skal i enighed fastlægge politikker for vold, mobning og chikane
- Seniorsamtaler tilbydes nu alle medarbejdere
- Regelmæssige lederevalueringer
- Samarbejdsaftalerne på det private område kan også videreudvikles. Håndterer i dag sygefravær og trivsel, men ikke pligt til sygefraværssamtaler.

De ny seniorinitiativer i den offentlige sektor



Seniortrappen (KTO/KL)

2 ekstra fridage til 60 årige

3 ekstra fridage til 61 årige

4 ekstra fridage til 62+

- For bl.a. SOSU'ere, pædagoger, rengøring og 3F'ere starter trappen ved 58 år (10 udvalgte grupper i alt).
- For læger starter trappen ved 62 år
- Fridagene kan udbetales (tillæg: 0,4 pct. af lønnen pr. stk)

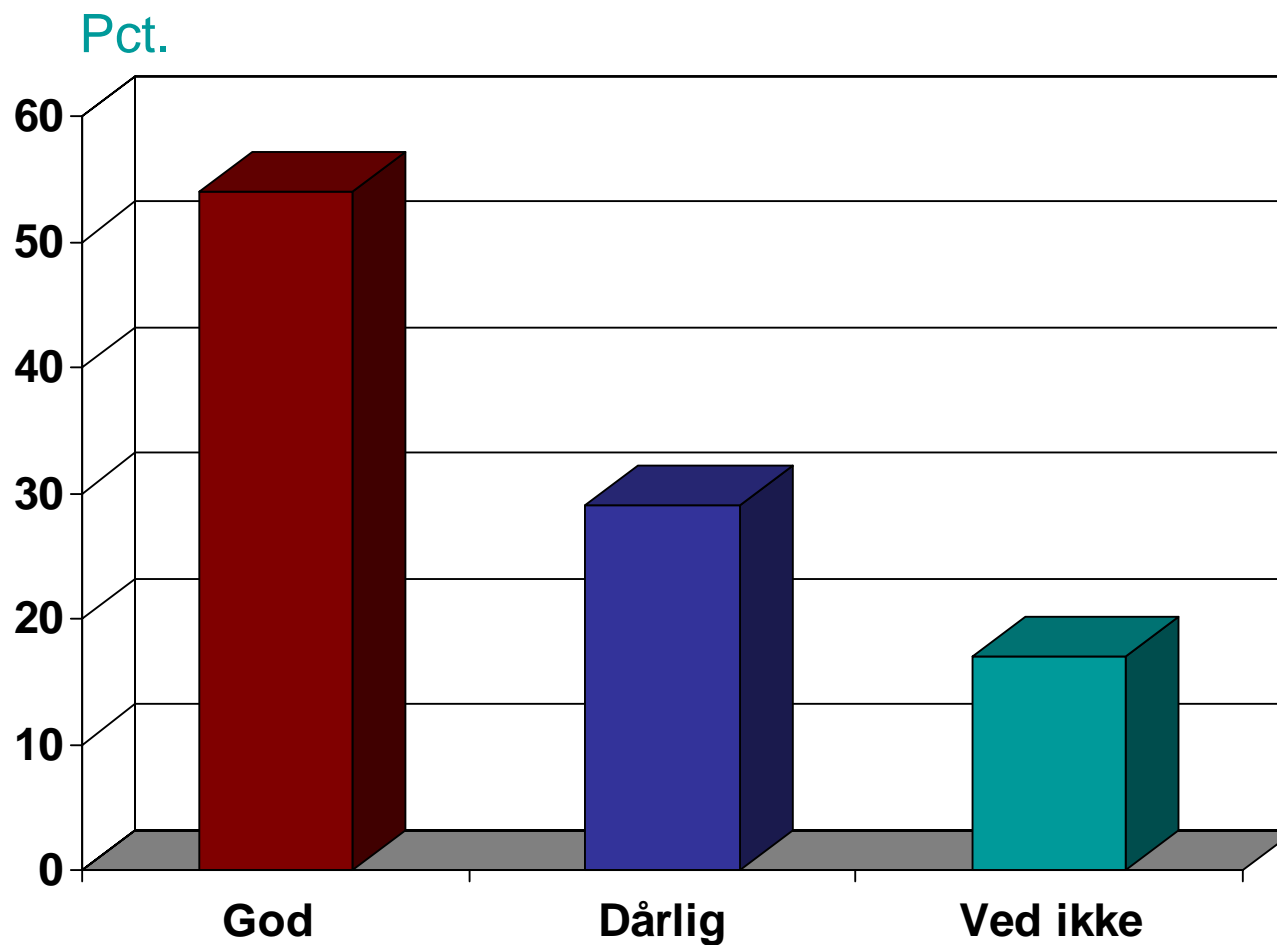
Seniorforlig eksempel på samspil mellem lovgivning og overenskomster



- 1) En væsentlig del af midlerne stammer fra **3-partsaftalen** (forsvinder dog efter 2011).
- 2) Mulighed for at benytte overenskomstsyste­met til at **skræddersy** løsninger til delarbejds­markedernes behov:
 - Nedslidte grupper får tidligere seniorfridage
 - Akademikergrupper kan i stedet få lønbonus
- 3) Meget mere **effektivt, retfærdigt og målrettet** end skatterabat på 100.000 kr. til 64 årige.

Det kan stadig blive bedre!

De syges vurdering af arbejdspladsens indsats for komme tilbage i job

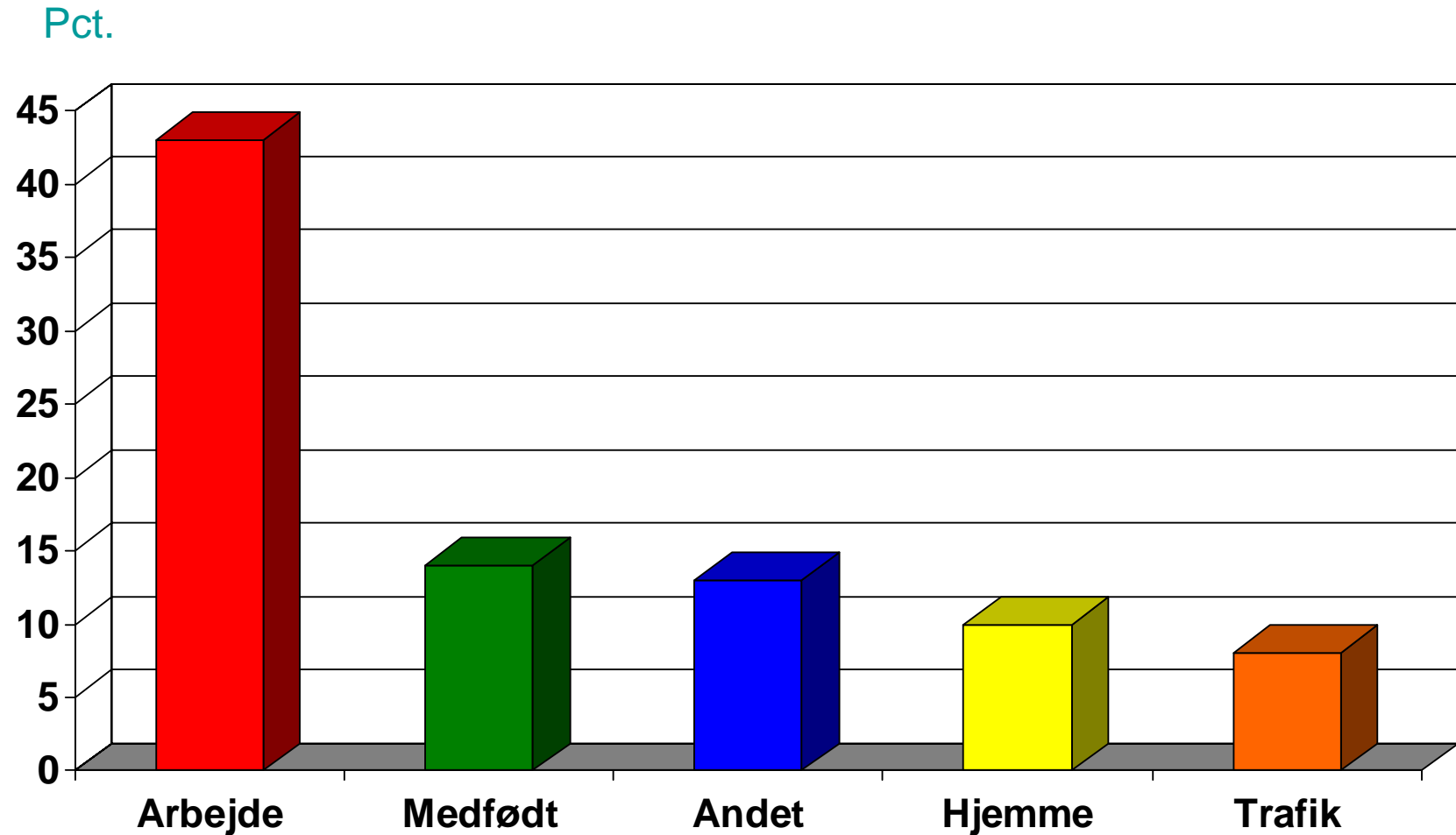


SFI's undersøgelse af handicappede



- Hver fjerde voksne har handicap, længerevarende helbredsproblemer eller er nedslidt.
- Af dem arbejder 56,6 pct. Der er allerede næsten 500.000 personer på arbejdsmarkedet, som ikke er i topform. Langt de fleste er i ustøttet beskæftigelse
- SFI skønner, at der kan skaffes yderligere ca. 30.000 fuldtidsjob til denne gruppe
- De har især brug for fleksibel arbejdstid, hvilepauser, opkvalificering og særlige hjælpemidler/hensyn

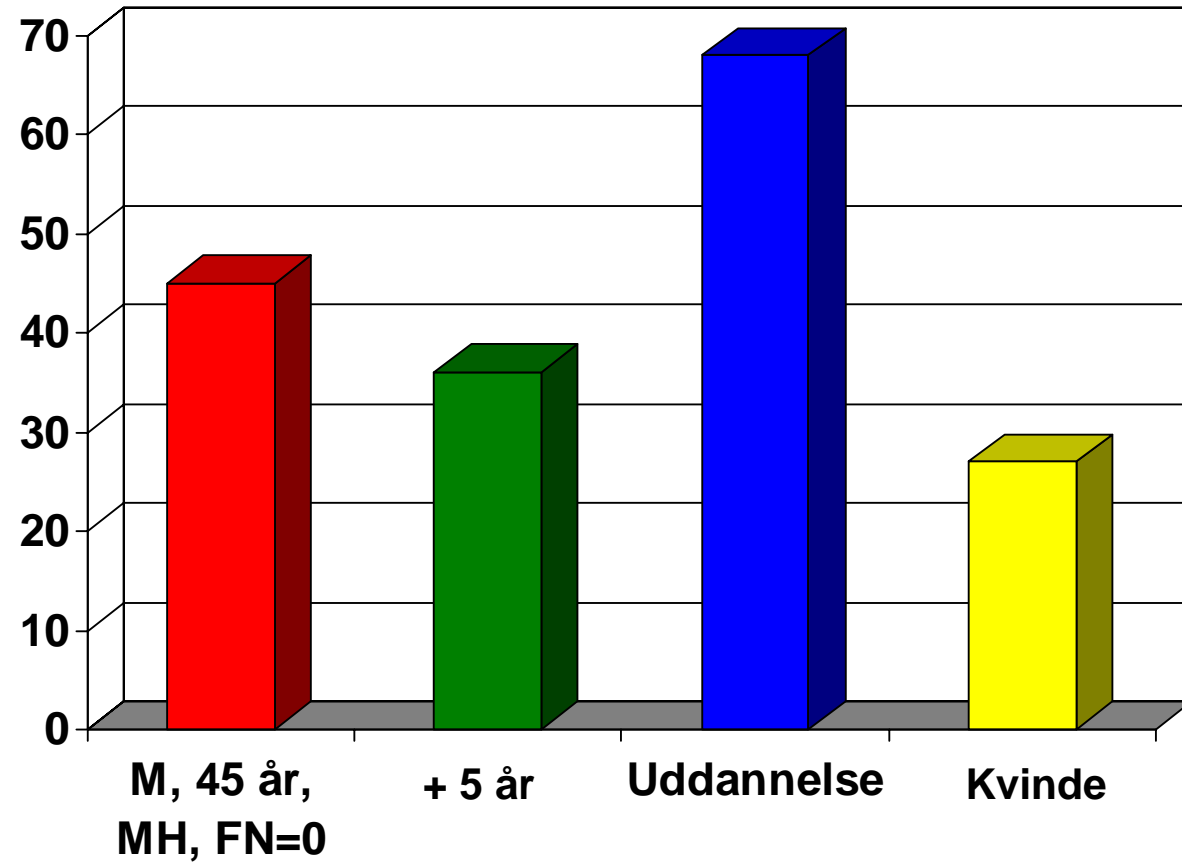
Handicap opstår især på arbejdspladsen



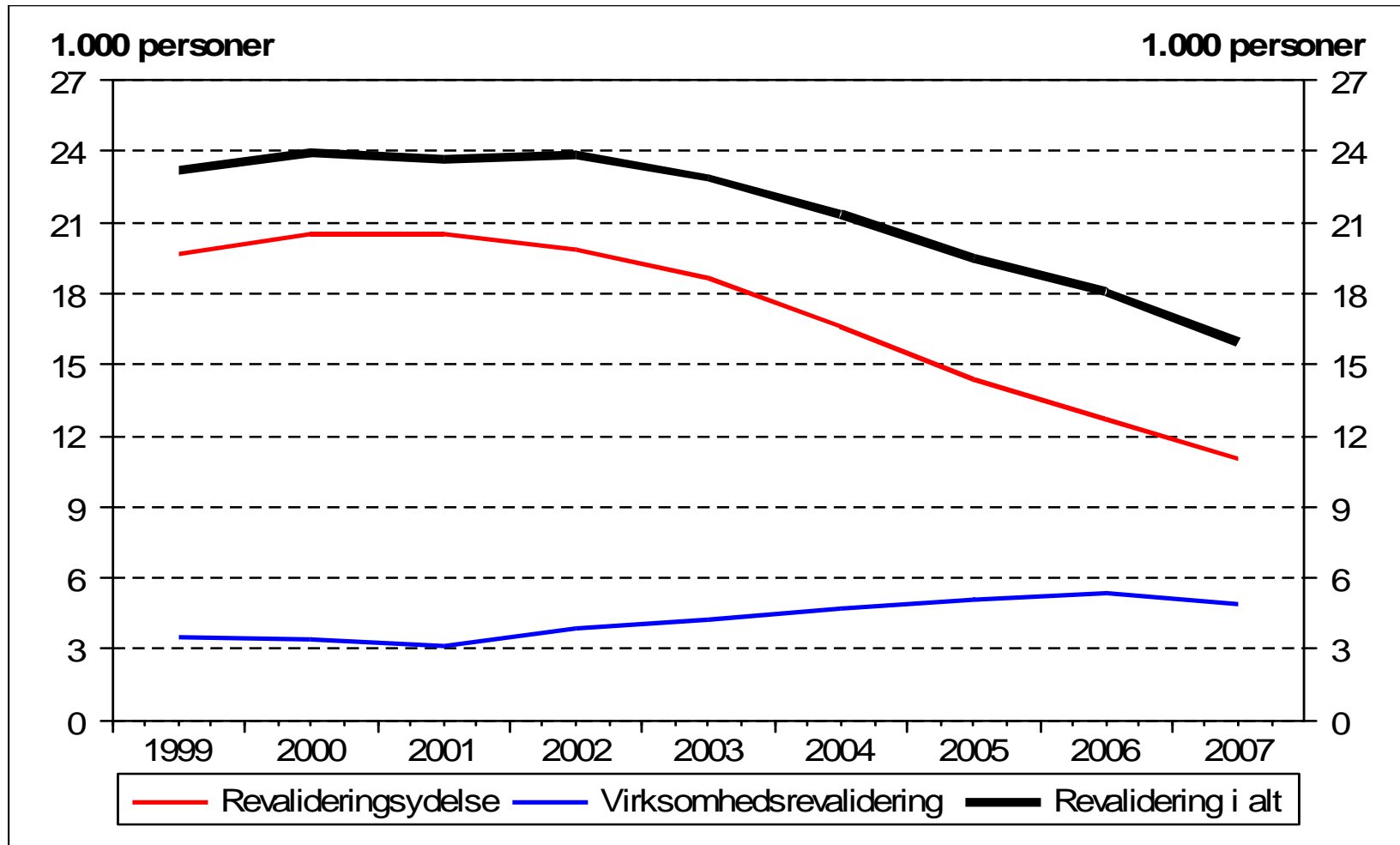
Sandsynligheden for at være i arbejde



Pct.



Revalideringsindsatsen i frit fald



Positiv holdning til fastholdelse af nedslidte



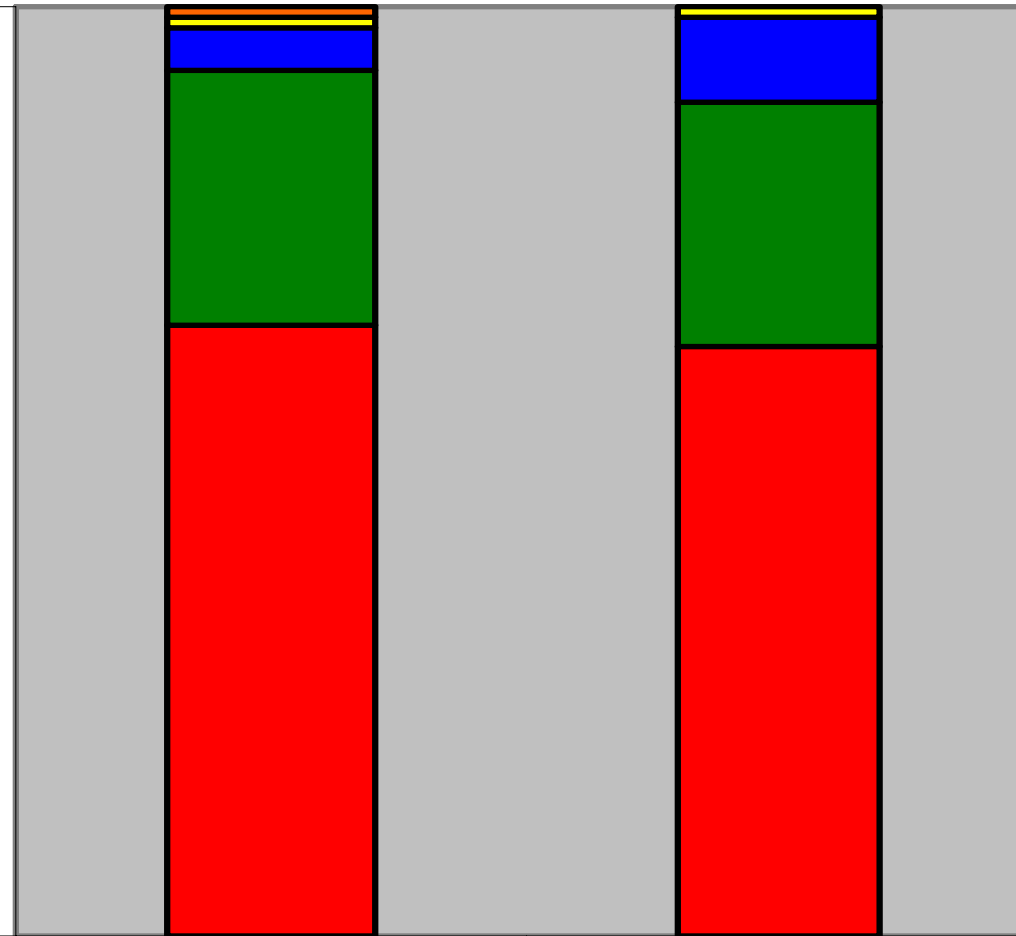
100%

0%

Leder

Andre ansatte

- Meget negativ
- Ret negativ
- Neutral
- Ret positiv
- Meget positiv



Der bliver taget bedre hensyn til langtidssyge

