

Nedsat arbejdsevne

MOTTO: arbejdshandicap er noget
helt andet end nedsat funktionsevne

Steen Bengtsson

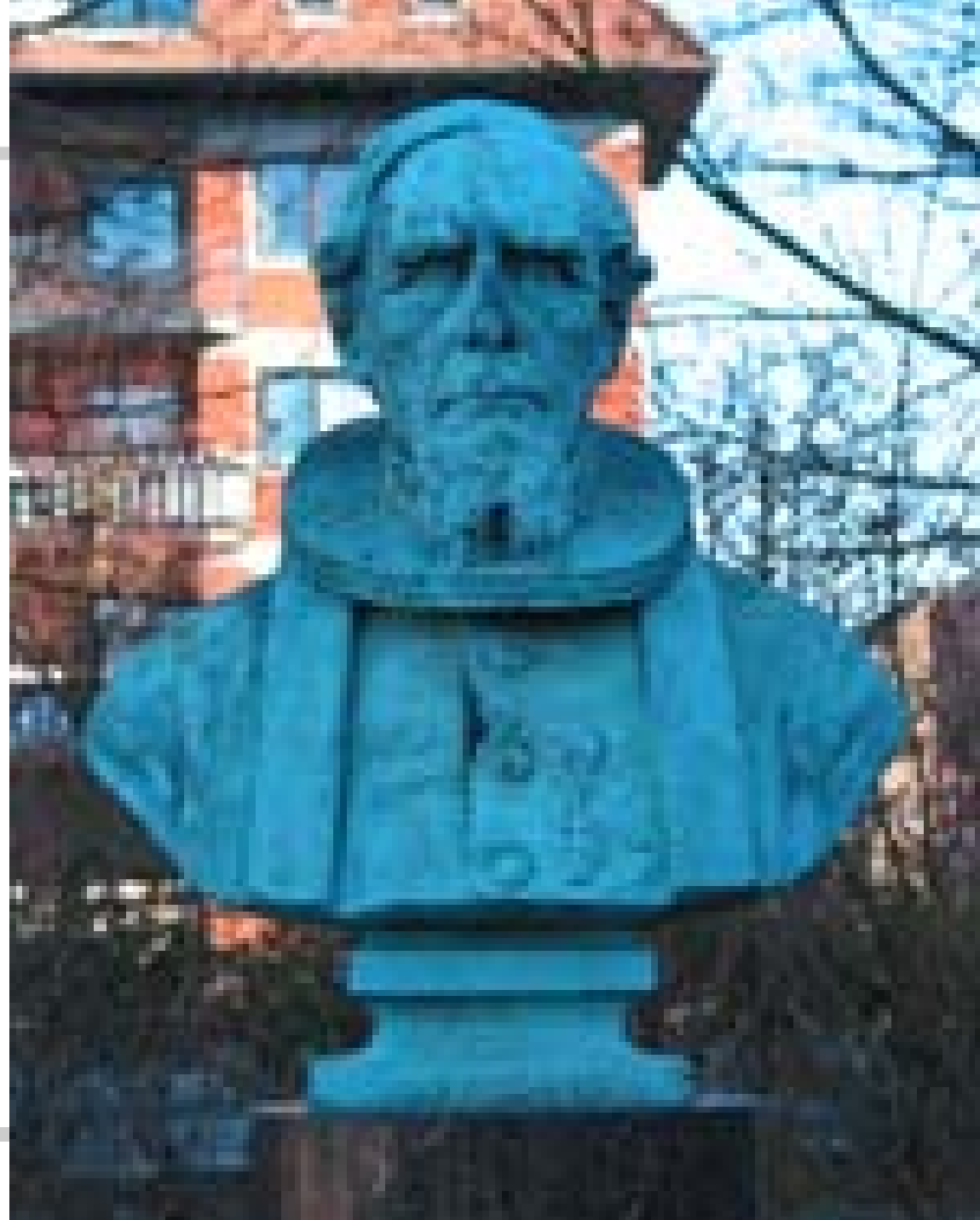
Seniorforsker

SFI - Det Nationale Forskningscenter for Velfærd

Pastor Hans Knudsen

1872

forkrøblet legeme – forkrøblet sjæl
troen skabes ved arbejde



Handicappede skal hjælpes med:

Troen på at de godt kan noget:

Gennem vores tro på dem,

Ved at de viser, at de kan skabe noget

Med selve arbejdsfunktionen,
arbejdsredskaber etc.

Hvordan måler vi handicap? Hvilke undersøgelser har vi?

Danmarks Statistiks Arbejdskraft-undersøgelse i 2002 & 2005

SFI-undersøgelser i 1995 og 2006

10.000 personer i alderen 16-64 år

“Har du et handicap...” - DS 20 %, SFI 25 %

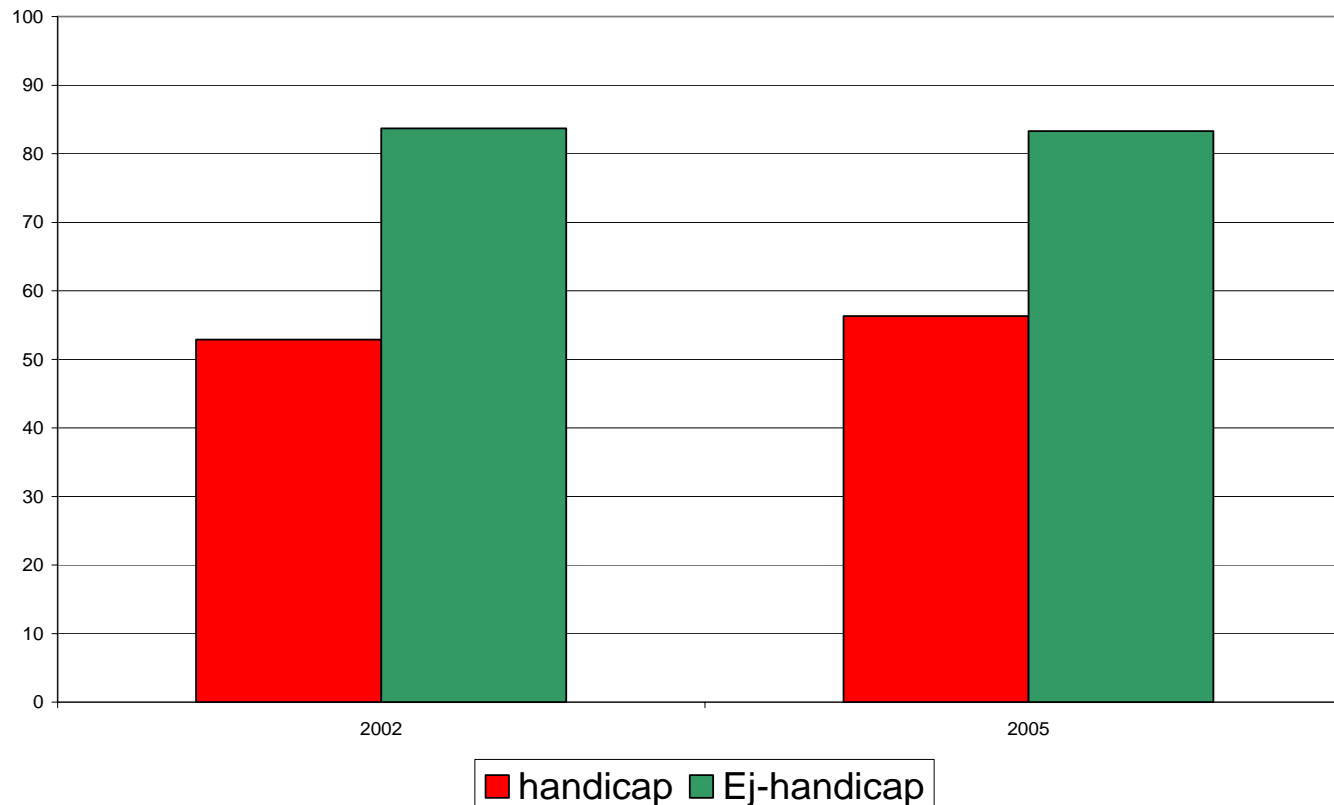
En konkret funktionsnedsættelse – SFI 15 %

Arbejdsmarkedspolitik

- 1994 – arbejdsmarkedsreformen
- 1995ff – kampagne for rummelighed
- 1998 – lov om handicappede i erhverv
- 2002ff – kampagne: handicappede
i beskæftigelse

Udviklingen i beskæftigelsen fra 2002 til 2005 på baggrund af arbejdskraftundersøgelserne:

- 25.000 flere med handicap i beskæftigelse



Hvad er baggrunden for udviklingen i beskæftigelsen af mennesker med handicap?

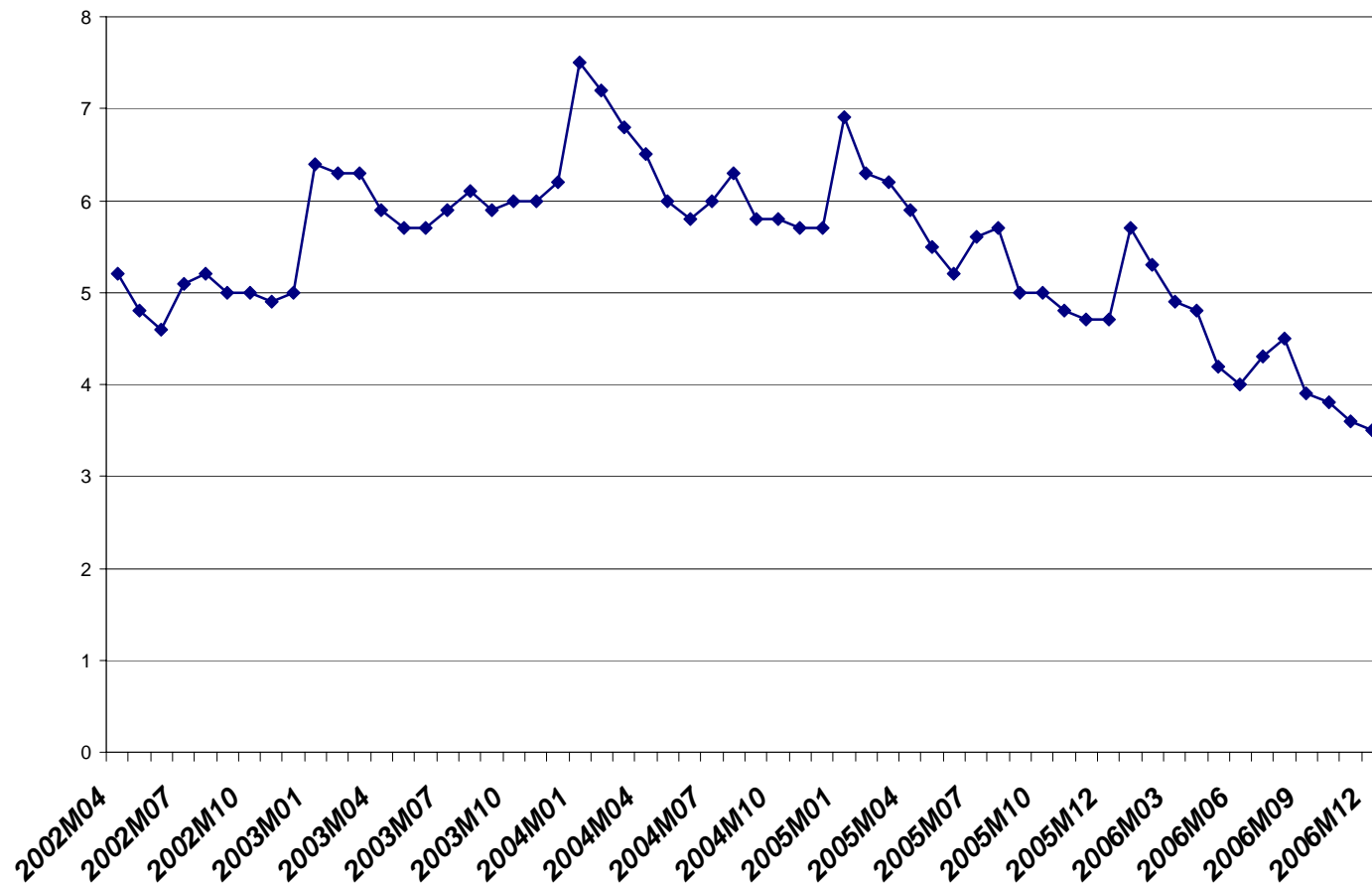
Mulige forklaringer:

Nedgang i ledigheden generelt?

Vækst i ordningen med fleksjob?

Regeringens beskæftigelsesstrategi?

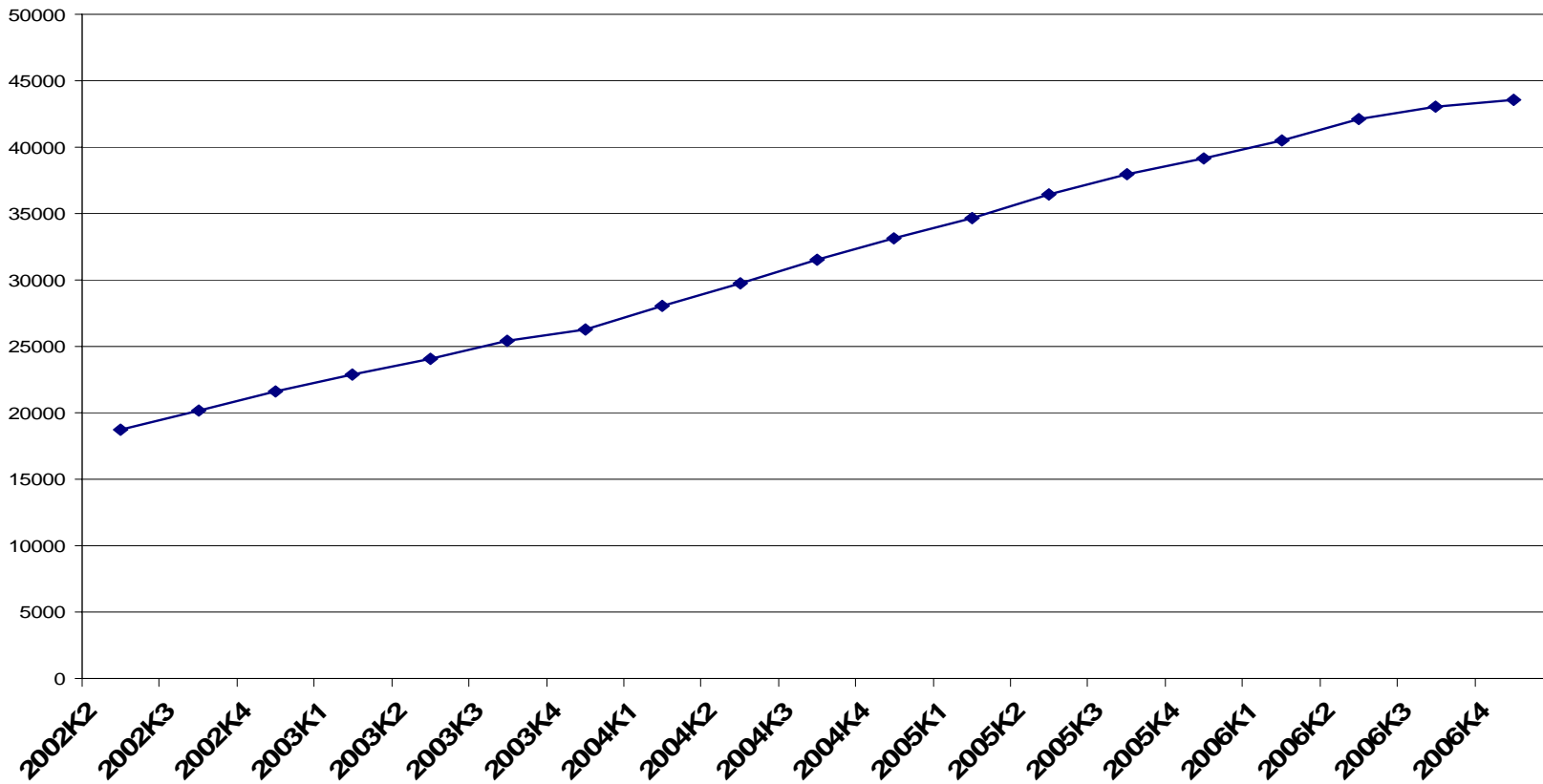
Udviklingen i ledigheden: 2002 = 2005



Udviklingen i antal fleksjob: 17.000 flere

Varigt løntilskudsjob med tilpassede arbejdsforhold

Krav: varigt nedsats arbejdsevne, som ikke kan forbedres gennem fx revalidering



Fleksjob ordningen har været under anklage – men vi frikender den!

Ordningen med fleksjob:

- Attraktiv for både lønmodtager og arbejdsgiver
- Indebærer ordningen at personer, som kunne være fastholdt på arbejdsmarkedet i et ordinært, kommer i fleksjob?
- Vi sammenligner personer i fleksjob med personer med handicap, som er henholdsvis uden beskæftigelse og i beskæftigelse
- **Flekjobbere ligner Handicappede uden beskæftigelse mht. funktionsevne** → ordningen bidrager til at få personer i beskæftigelse som ellers ville være på overførselsindkomst

Evaluering

Kampagnen har virket

Flexjob har været et middel,
men har kun trukket 2/3 af udviklingen

Lad os nu
se nærmere
på begrebet
funktionsevne

vi brugte det netop til at vurdere,
at fleksjobberne lignede handicappede
som ikke er i beskæftigelse

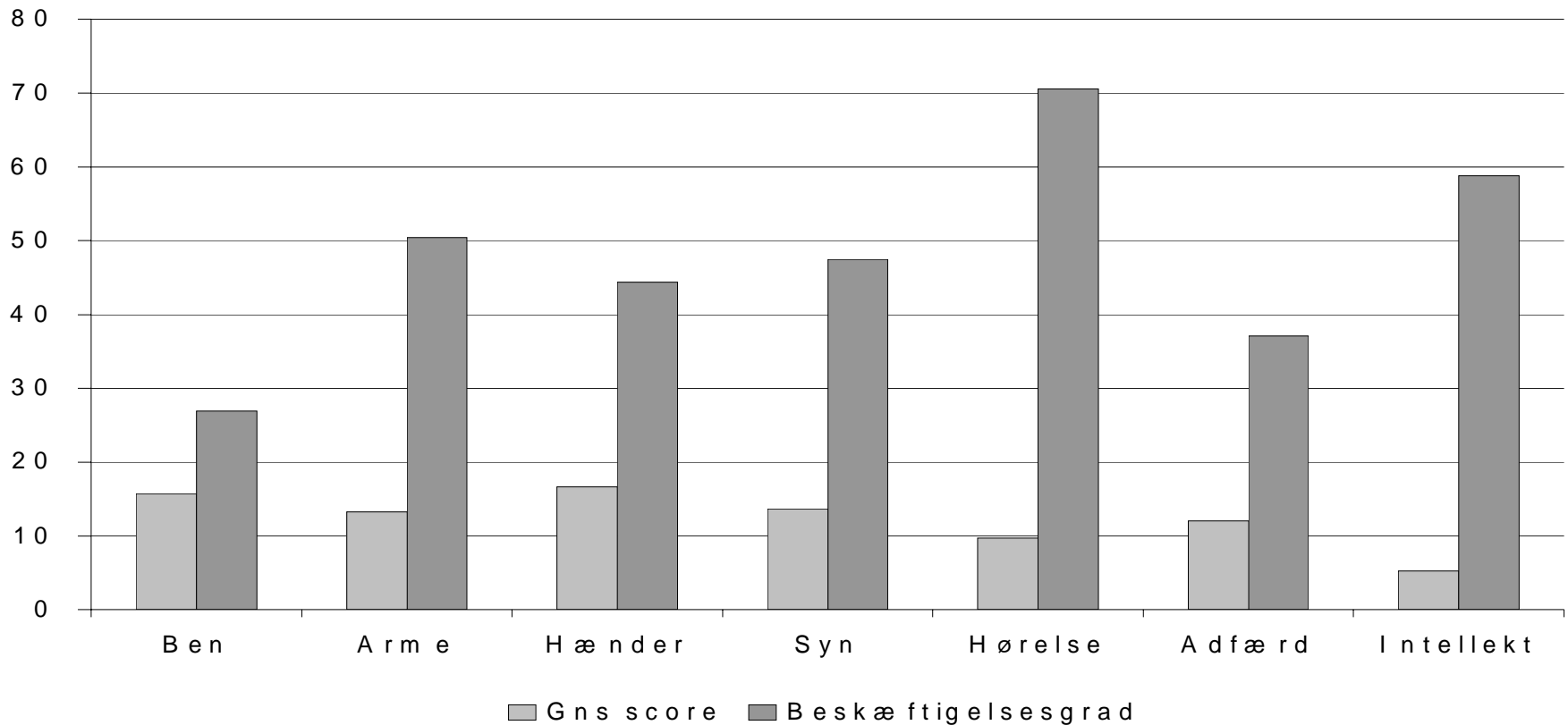
Funktionsevnenedsættelse

I 2006-undersøgelsen har vi stillet mere end 100 spørgsmål om funktionsevne til personer med selvvalderet handicap.

Vi regner med syv dimensioner af funktionsevne:

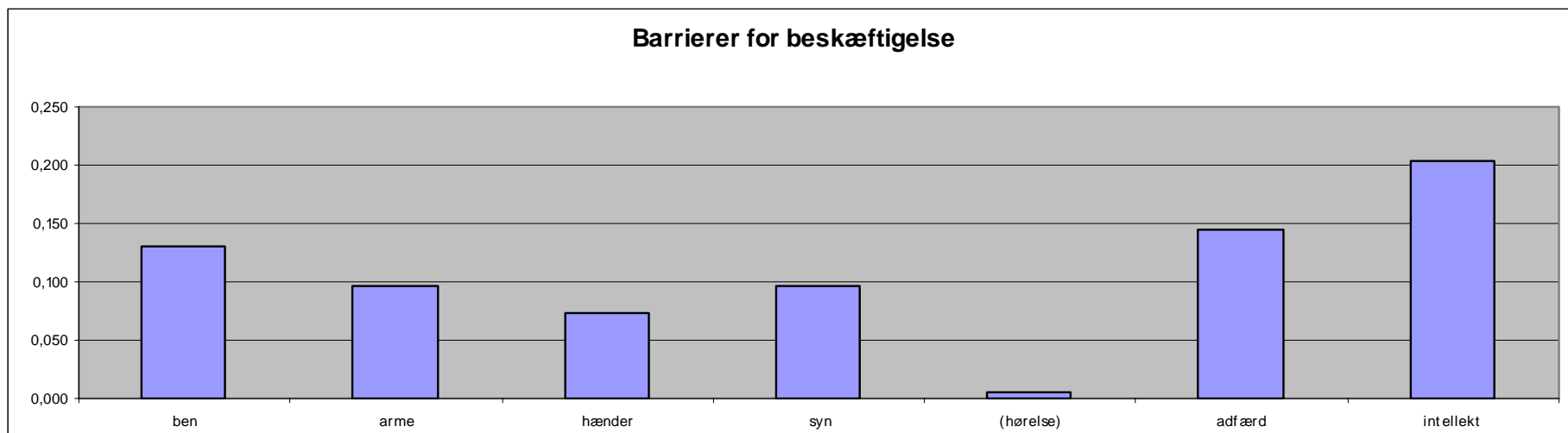
- Ben
 - Arme
 - Fingre
 - Syn
 - Hørelse
 - Adfærd
 - Intellekt
- Funktionsevnenedsættelse måles i point:
fra 0 (hvis man kan alt)
til 19-24 (hvis man kan mindst
fx slet ikke kan gå, se, høre ...)

Funktionsevnenes betydning for beskæftigelsen – de syv grupper



Funktionsevnenes betydning for beskæftigelsen – pr point

når køn, alder, samlivsforhold og uddannelse holdes konstant



Handicappets synlighed er et problem

- "Vil en person, du ikke kender, af sig selv finde ud af, at du har et længerevarende helbredsproblem eller handicap, hvis du er sammen med vedkommende i 5 minutter?"
- Personer med synlige handicap har markant mindre chance for at være i beskæftigelse end dem med usynlige handicap
- Har organisationer problemer med at rumme forskellighed?

Handicappede i beskæftigelse: langt de fleste arbejder på almindelige vilkår

390.000 på 16-64 år med handicap er i arbejde. Hvoraf:

- 340.000 ansat på ordinære vilkår
- 350.000 benytter **ikke** hjælpemidler eller anden støtte/foranstaltning
- Mellem 23.000 og 62.000 har behov for hjælpemidler m.v.
- 360.000 har enten ikke brug for at der udvises særlige hensyn på arbejdet eller mener, at arbejdsgiveren i nogen eller i høj grad tager tilstrækkeligt hensyn

De ligner på mange måder ikke-handicappede

– men de er mere syge
og mere bekymrede for ledighed

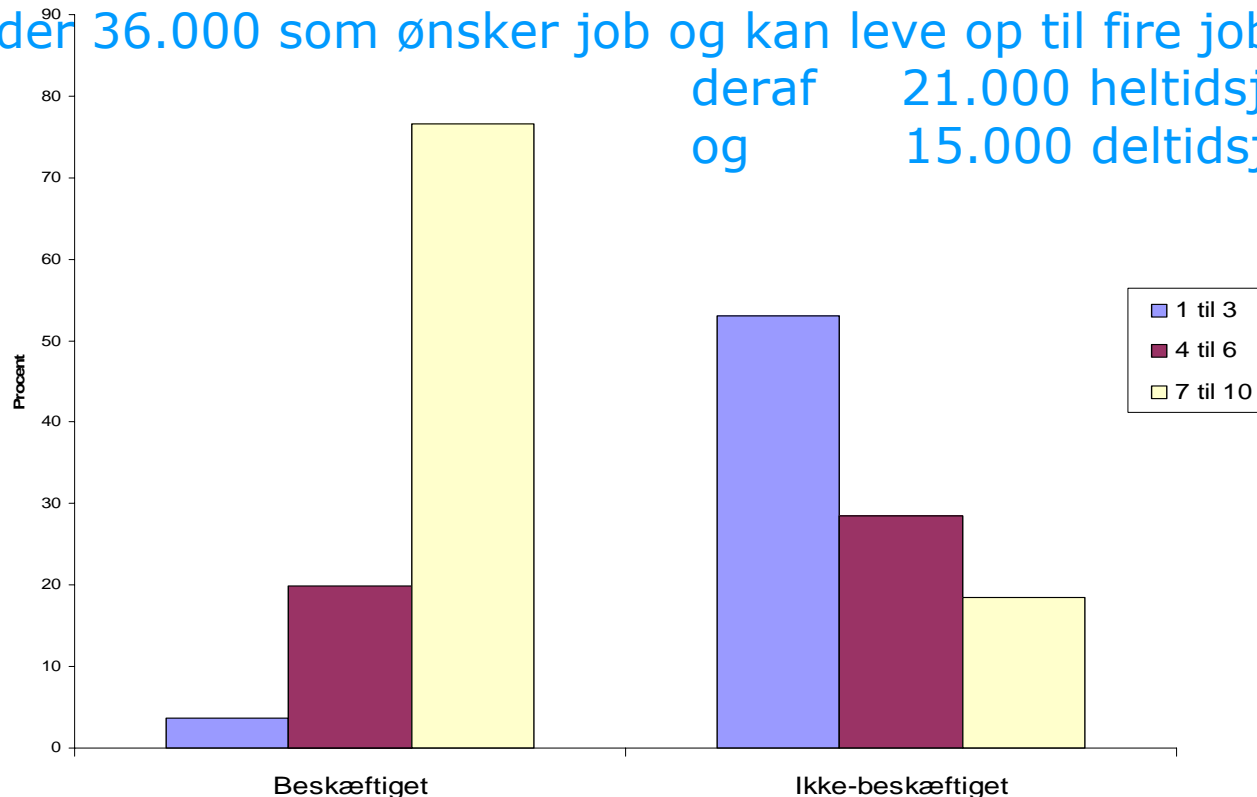
- Handicappede har forholdsvis højt sygefravær

Personer uden handicap:	5 dage/år
Personer med handicap i alt:	16 dage/år
Handicappede uden funktionsnedsættelse:	11 dage/år
Handicappede m. større funktionsnedsættelse:	27 dage/år

- Handicappede er mere bekymrede for at blive ledige:
Ikke handicappede 10% versus handicappede 15%
- Og meget mere bekymrede for ikke at kunne finde et job, hvis de bliver ledig: ikke handicappede 18% versus handicappede 28%

Kan flere handicappede komme i arbejde?

Selvurderet arbejdsevne blandt personer med handicap:
 Af de ikke-beskæftigede har 148.000 middel-høj arbejdsevne,
 heraf er der 36.000 som ønsker job og kan leve op til fire jobkrav
 deraf 21.000 heltidsjob
 og 15.000 deltidsjob



Vi ved stadig uhyggelig lidt om handicap som samfundsmæssigt fænomen

- Handicapydelsers bidrag til beskæftigelse og integration
- Hvad betyder uddannelse, revalidering, hjælpemidler, etc.?
- Hvor permanent er arbejdshandicap (fleksjob, pension)?
- Forholdet mellem handicap og langvarig forsørgelse
- Sammenhængen mellem handicap og sociale sager
- Handicap, køn og forskelle i sociale behov
- Handicap og ulighed: hvor meget \Rightarrow , hvor meget \Leftarrow ?
- Udsatte gruppers overrisiko for handicap
- Udsatte børns overrisiko for handicap